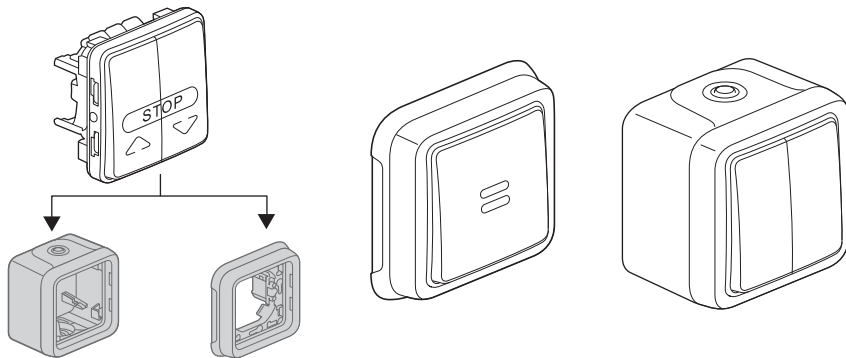


Plexo™ Botões

Referência(s): 0 695 39/40/41/42/43/44/45/46
0 696 30/31/32/33/34/35/36
0 697 19/20/21/22/23/24/25/29/60/62/64/65/69
0 698 21/22/24/25/61/62/64/65



SUMÁRIO

Página

1. Utilização	1
2. Gama	1
3. Implantação	1-2
4. Dimensões	2
5. Ligação	3
6. Características técnicas	3
7. Manutenção	3
8. Equipamentos e acessórios	3-4
9. Conformidades e homologações	4

1. UTILIZAÇÃO

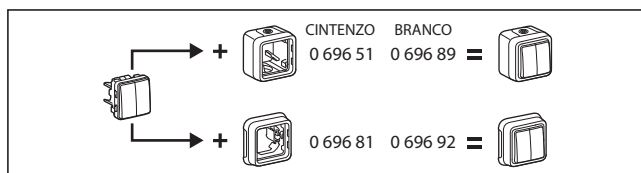
Sistema de aparelhagem estanque destinado aos locais técnicos residenciais e profissionais (garagens, caves, estacionamentos, ateliers e cozinhas industriais...) assim como aos ambientes exteriores (esplanadas, jardins, parques de campismo...).

Mecanismos de comando de iluminação possuindo ou não elementos de identificação (indicadores luminosos ou marcações).

Todos os produtos luminosos ou com função de sinalização são fornecidos com as lâmpadas montadas.

2. GAMA

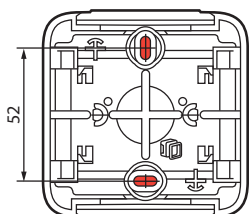
2 versões: cinzento e branco		Referência
Componível		0 695 39/40/41/42/43/44/45/46 0 696 30/31/32/33/34/35/36
Monobloco saliente		0 697 19/20/21/22/23/24/25/29 0 697 60/62/64/65/69
Monobloco encastrado		0 698 21/22/24/25 0 698 61/62/64/65



3. IMPLANTAÇÃO

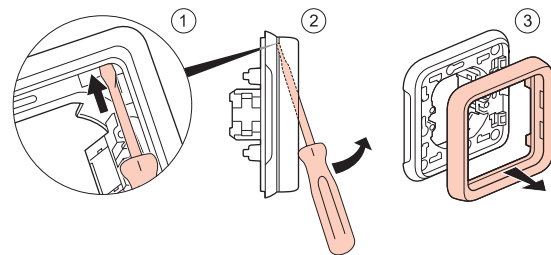
3.1 Montagem saliente

- Aparafusando a caixa ao plano de suporte por meio de 2 parafusos Ø 3 mm a Ø 4 mm máx.

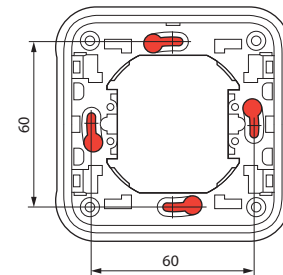


3.2 Montagem encastrada

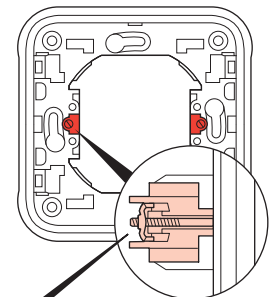
- Desmontar a placa



- Fixação aparafusando na caixa de aparelhagem

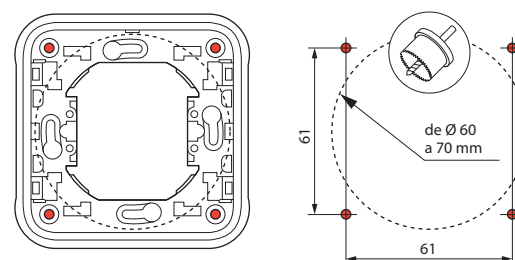


- Fixação utilizando as garras para montagem encastrada



Possibilidade de montar as garras:
ref. 0 849 00 ou
ref. 0 849 01 (garras compridas)

- Fixação em painel utilizando 4 parafusos Ø 4 mm
Perfuração do material de suporte para um diâmetro de 60 mm a 70 mm com serra craneana ou saca-bocados.



3. IMPLANTAÇÃO (continuação)

■ 3.3 Ligação aos tubos

Tipo de tubos:

- IRL : tubo isolante rígido liso (VD)
- ICA : tubo isolante maleável anelado
- ICTA : tubo isolante maleável transversalmente elástico anelado
- ICTL : tubo isolante maleável transversalmente elástico liso

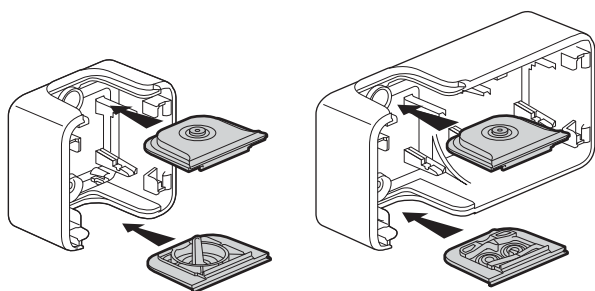
Ø 16
a 25 mm

Cabos (exemplos):

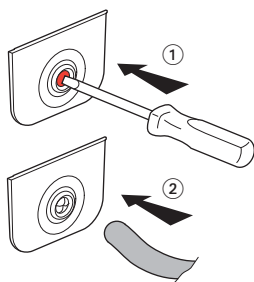
- condutores rígidos: H07V - U 3G2,5
- condutores flexíveis: H07 RN - F 3G2,5

Tipo de buçins: flexíveis de membranas, 2 tipos amovíveis.

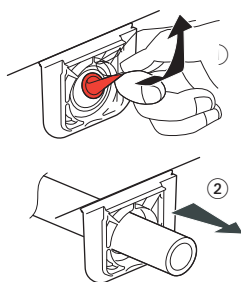
- buçim 1 saída fornecido em caixa 1 posto (superior e inferior)
- buçim 1 saída fornecido em caixas 2 postos e 3 postos (superior)
- buçim 2 saídas fornecido em caixas 2 postos e 3 postos (inferior)



Ø 4 - Ø 15 mm



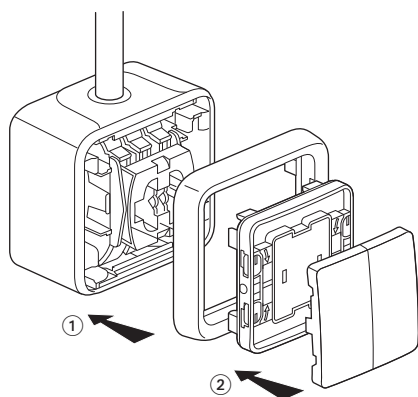
Ø 16/20/25 mm



Também disponível em acessórios:

- 0 695 96 buçim cinzento 1 saída
- 0 695 99 buçim cinzento 2 saídas
- 0 696 46 buçim branco 1 saída
- 0 696 49 buçim branco 2 saídas

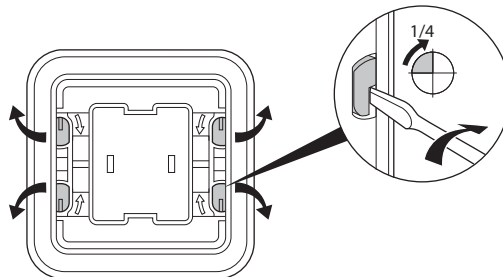
■ 3.4 Montagem



3. IMPLANTAÇÃO (continuação)

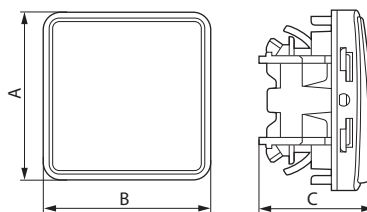
O bloqueio IP55 da parte frontal (tampa) na caixa é assegurado pela rotação de 1/4 de volta dos 4 sistemas de bloqueio.

O sentido de rotação de cada sistema de bloqueio é dado por uma indicação na tampa.

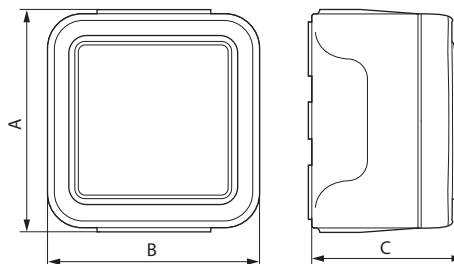


4. DIMENSÕES (mm)

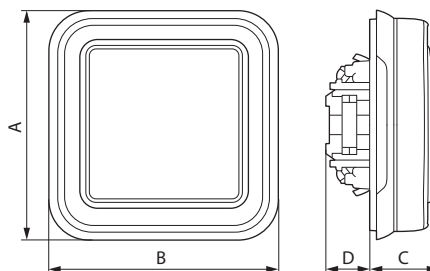
■ Componível



■ Saliente



■ Encastrado

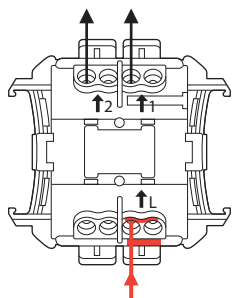


	A	B	C	D
Componível	64	64	40	-
Saliente	84	80	57	-
Encastrado	86	86	23	19

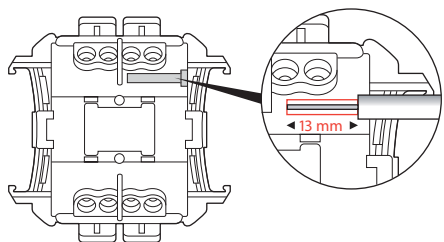
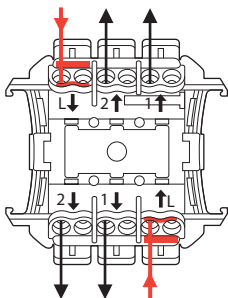
5. LIGAÇÃO

■ Ligação aos condutores

• 1 corte



• 2 cortes



Mecanismos de ligadores automáticos.
Capacidade dos ligadores: de 1,5 mm² a 2,5 mm².
Comprimento a desnudar: 13 mm.

6. CARACTERÍSTICAS TÉCNICAS

■ 6.1 Índice de proteção

Grau de proteção contra a penetração de corpos sólidos e água: IP 55
Grau de proteção contra impactos mecânicos: IK 07

■ 6.2 Características dos materiais

Caixa, suporte: PP (Polipropileno carregado)
Quadro, tecla: ABS (Acrilonitrilo Butadieno Estireno)
Bucim, espelho: PP+SEBS (Estireno Etileno Butadieno Estireno)
Mecanismo: PC (Policarbonato)

Resistência aos ultravioletas: Sem alteração notória segundo ensaio de 7 dias com iluminação energética 550 W/m² (Medida colorimétrica segundo o método Lab).

Resistência ao nevoeiro salino: 7 dias (168 h).

Autoextinguibilidade:

Peças de material isolante necessárias para manter em posição as peças condutoras de corrente: 850° C / 30 s

Outras peças de material isolante: 650° C / 30 s

■ 6.3 Características elétricas

Intensidade de corrente: 10 A

Tensão: 250 V~

Frequência: 50 Hz

■ 6.4 Características climáticas

Temperatura de armazenagem e de utilização: - 25° C a + 60° C

7. MANUTENÇÃO

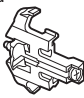

Limpeza superficial com pano seco ou embebido em água com sabão. Não utilizar acetona, produto de limpeza de alcatrão ou tricloroetileno.

Atenção: Para a utilização de produtos de limpeza específicos, será necessário um ensaio prévio.

8. EQUIPAMENTOS E ACESSÓRIOS

Designação	Utilização	Ref.	Cor
Porta-etiqueta + etiqueta 	Etiqueta PVC 30/100 para produtos porta-etiqueta	0 694 91	
Lâmpada 230 V 1 mA verde fluorescente 	Unicamente para botões de pressão simples e luminosos	0 694 96	
Lâmpada 230 V 0,5 mA verde fluorescente 	Lâmpada para função "Luminoso"	0 694 97	
Lâmpada 230 V 1 mA laranja néon 	Lâmpada para função "Sinalização"	0 694 98	
Lâmpada 12 V 15 mA verde fluorescente 	Lâmpada para função "Luminoso"	0 694 99	
Lâmpada 24 V 20 mA verde fluorescente 	Lâmpada para função "Luminoso"	0 694 95	
Bucim 1 saída 	Permite assegurar uma ligação estética entre as caixas e os cabos até Ø 16 mm incluído	0 695 96 0 696 46	Cinzento Branco
Bucim 2 saída 		0 695 99 0 696 49	Cinzento Branco
Escantilhão para marcação 	Permite identificar rapidamente os entre-eixos de fixação de todas as caixas	0 695 97	
Conjunto de 4 tampões 	Permite obturar os furos de fixação no fundo da caixa	0 695 98	Cinzento
Bucim multi-cabos	(PG) Ø 7 - 14 mm	0 696 53	
Garra standard 	Monta-se em todos os suportes de 1 posto encastrados, por simples encaixe	0 849 00	
Garra comprida 		0 849 01	

8. EQUIPAMENTOS E ACESSÓRIOS (continuação)

Designação	Utilização	Ref.	Cor
Garra 	Permite a passagem de IK 07 a IK 08 nas tomadas e interruptores de encastrar	0 696 47	
Ligador de derivação 	Ligação direta depois de desnudar os condutores rígidos Capacidade dos ligadores: 0,75 a 2,5 mm ²	0 343 22	

9. CONFORMIDADES E HOMOLOGAÇÕES

- Produtos realizados em conformidade com as normas:
 - Europeia EN 60669-1
 - Internacional IEC 60669-1
- Homologação NF USE segundo NF EN 60669-1